

PE

全球產品工程
服務介紹



Hanoi, March 19th 2024

目錄

- 1 FPT Corporation & FPT Software 簡介
- 2 關於我們：全球產品工程
- 3 我們的專業
- 4 我們的服務



01.

FPT CORPORATION & FPT SOFTWARE

簡介

FPT – 市場的領導者

成立年份	1988
公開上市	2006年12月 (HOSE: FPT)
員工人數	217 億美元 (FY2023) 48,000+ (核心業務) 70,000+ (含子公司)



全球領先的一站式 IT 服務企業

成立年份	1999
營收	10 億美金 (2023) ^(*)
員工人數	30,000+ 位
全球布局	30 個國家和地區 83 間辦事處
客戶	1000+ 客戶，包含 91 家財富前 500 強企業
平均客戶滿意度評分 (CSS)	94.94/100

() as of Dec 24 2023*



全球業務

美國

美國 | 加拿大 | 哥倫比亞 | 哥斯大黎加 | 墨西哥

歐洲 & 中東

德國 | 法國 | 捷克

荷蘭 | 羅馬尼亞 | 斯洛伐克

英國 | 丹麥

阿拉伯聯合大公國 | 沙烏地阿拉伯 | 瑞典

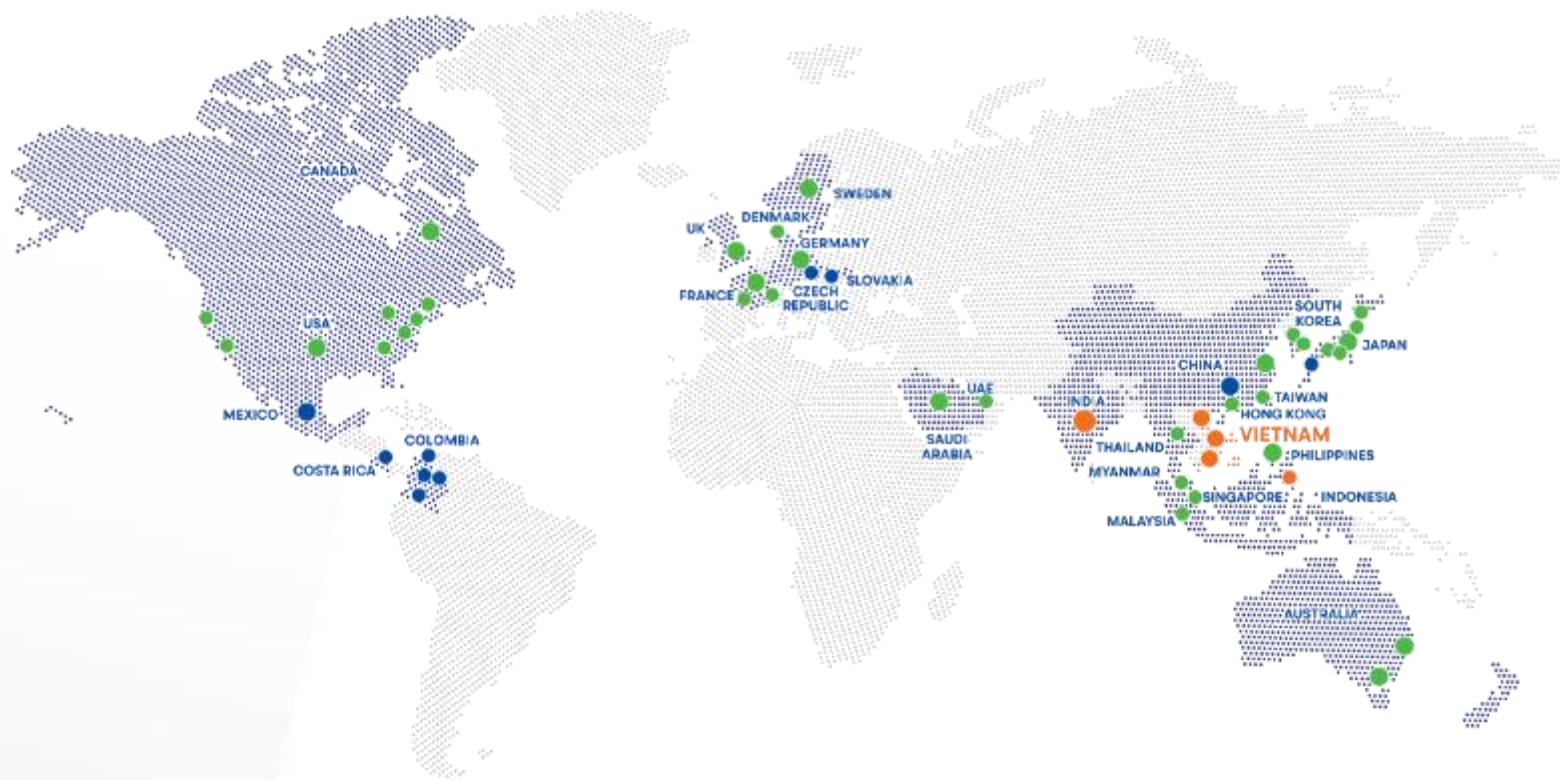
亞洲

日本 | 南韓 | 中國 | 台灣

澳洲 | 香港 | 印度

越南 | 新加坡 | 馬來西亞

印尼 | 菲律賓 | 泰國 | 緬甸



30 國家 & 地區

83 辦事處

- 駐點委外
- 近岸委外
- 離岸委外

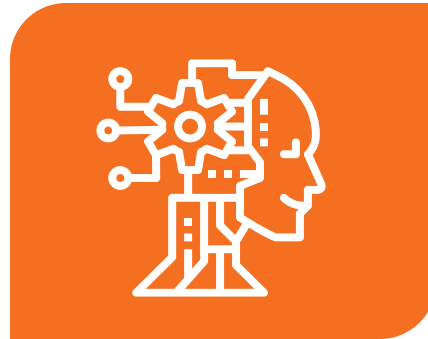
02.

關於我們：全球產品工程

印表機



機器人技術



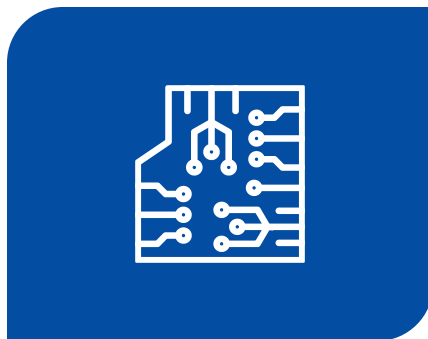
物聯網 (IOT)



行動裝置 (HHT)



PCB 設計



生態系統



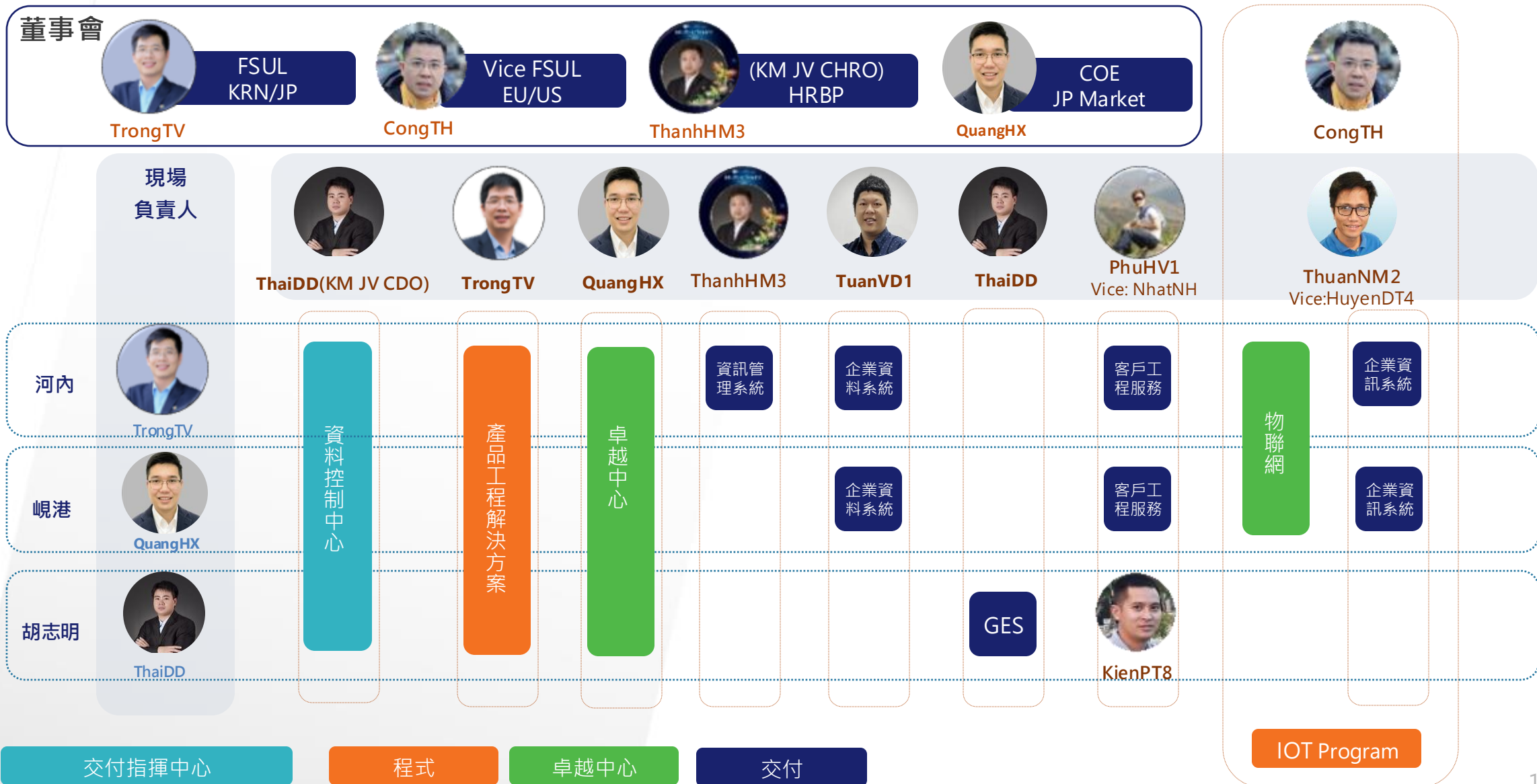
系統遷移





GPE - FPT Software FVI (FPT 軟體垂直產業)	
成立年份	2024
員工人數	850+
部門總數	部門：5 中央辦公室：1
業務市場	日本、美國、歐洲、韓國
客戶概況	40+ 核心客戶 包括全球頂尖的 OEM 製造商和公司

核心組織



我們的客戶

從晶片到雲端

生態系統
行動 / 桌面 / 雲端

DOOSAN Canon LG CNS KONICA MINOLTA
Coca-Cola Hanwha SK signet Sumitomo

裝置製造商

KONICA MINOLTA VIESMANN DOOSAN LG Electronics
Sagemcom KYOCERA SK signet KTC amazon ASSA ABLOY
KYOTO TOOL

半導體

SILICON LABS ANALOG DEVICES life.augmented TEL TOKYO ELECTRON

03. 我們的專業

GPE 擁有豐富的嵌入式和新興技術人才，能在工業領域成功推出產品。我們的嵌入式軟體專業團隊在以下領域表現優異：



嵌入式系統架構設計

設計採用下一代、業界成熟的技術，打造可靠、擴充性強且安全的系統架構

Embedded Software Development

連接設備 & 嵌入式軟體開發

開發韌體、中介軟體、設備驅動程式和應用程式，提供智慧連網的產品和服務



內建測試 & 自動化測試

使用Python、Java和專業的測試框架，進行嵌入式技術的端對端測試和驗證



500+



全端工程師 200+

品控機制 100+



N1

10+

N2

30+

N3

50+



20



36



100+



100+



100+



100+



30+



50+

500+

Embedded C : 200
C++/Qt/MFC : 300

- 內建
- 多緒
- 套接字 / 通訊
- 即時作業系統 (RTOS)

100+

Android: 80+
iOS: 20

- 藍芽堆疊
- 應用程式開發
- 程式移植

網頁開發 200+

Front-end : 100+
Backend : 100+

- 網頁開發
- 全端遷移

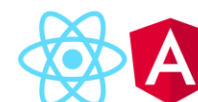
證照

	20
	36
	100+
	100+
	100+

內部設備



外部設備



應用程式

開發工具

連線軟體

無線通訊協定

平台軟體

RTOS	驅動程式	資安
核心平台	中介軟體	

硬體

物聯網系統 單晶片	PCB/SCH	電路板
--------------	---------	-----

物聯網硬體設備

生態系統

- 驅動程式/工具
- 實用程式
- 智慧型手機應用程式
- 端對端解決方案

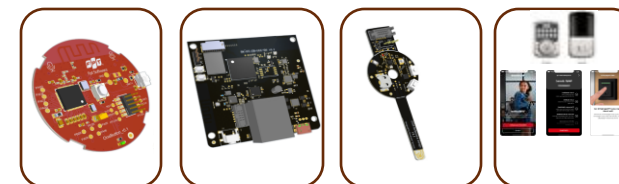
作業系統架構

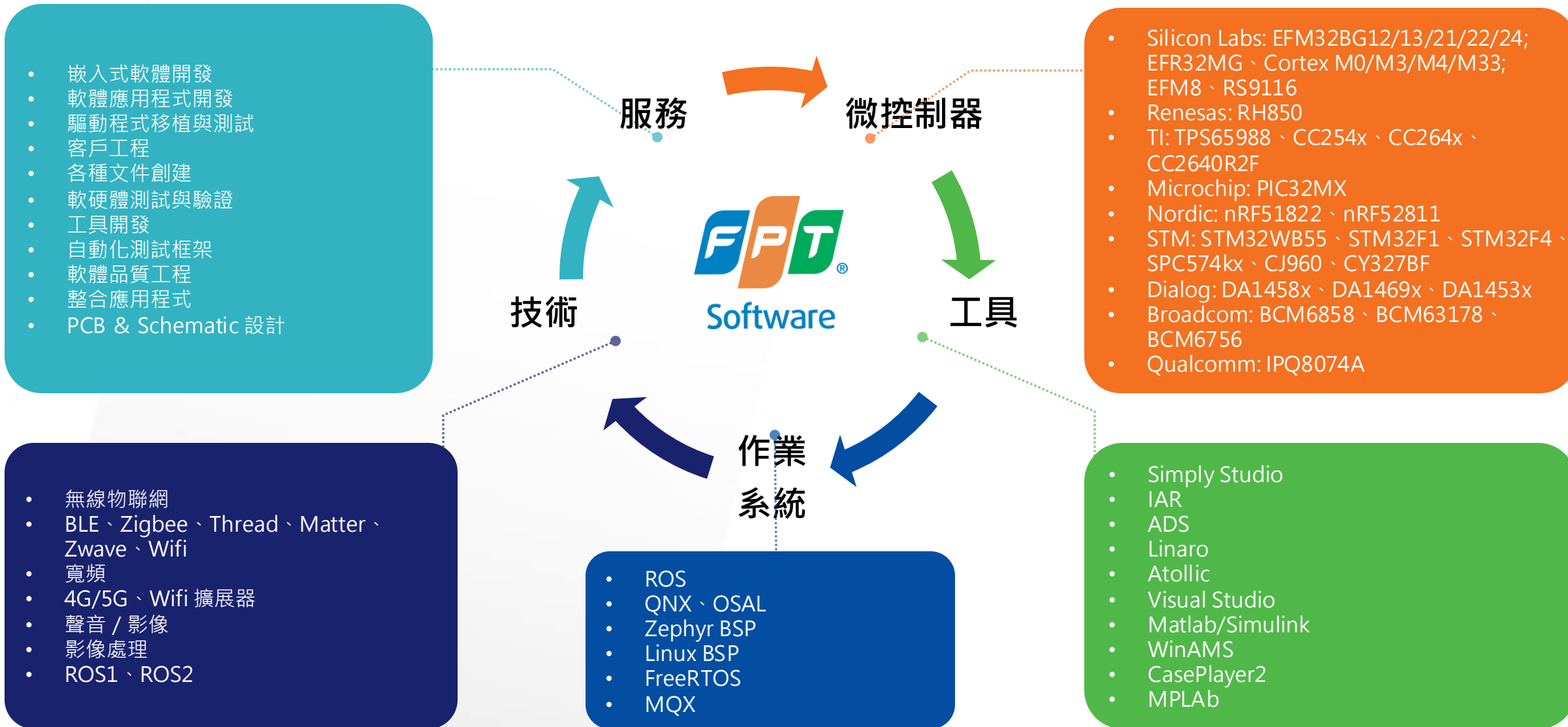
- Zephyr 板支援套件
- QNX、開放式系統抽象層
- Linux 板支援套件
- FreeRTOS

微控制器設定

- 無線系統單晶片
- MCU + 模組
- 獨立式 MCU + 固定功能
- 與第三方 MCU 整合

- 半導體
- 裝置製造商
- 電信





04. 我們的服務

列印工具

- ① 行動應用程式
- ② 列印管理
- ③ 列印驅動程式

多功能印表機韌體

- ① 使用者介面 (LCD/觸控面板)
- ② 應用程式介面 (後端)
- ③ 特定控制 (掃描/列印/傳真)
- ④ 引擎控制 (掃描/列印/傳真)
- ⑤ 核心 Linux



KONICA MINOLTA **Canon** **RICOH** **FUJIFILM**

開發環境與框架

手持式終端機及銷售點系統 HHT (HANDY TERMINAL & POS)

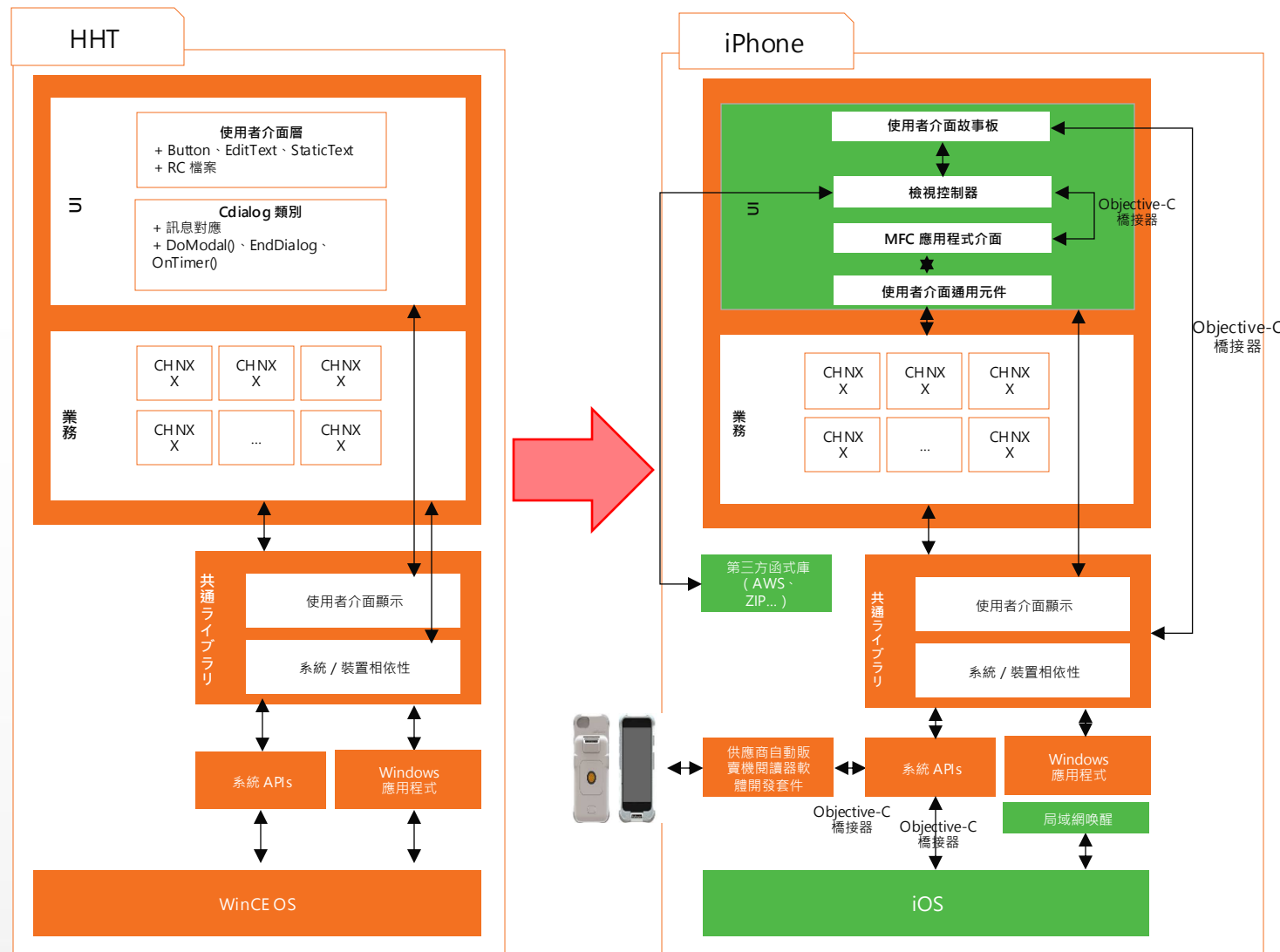
移植

- 從舊平台 (WinCE/embedded OS) 移植到 Android/iOS
- 從 iOS/Android 移植到跨平台 (Xamarin/Flutter)



新開發

- 為新一代 POS 開發 Android/iOS 應用程式
- 使用您的框架開發 HMI



1 機器人控制層

重構、重整並改進機器人控制層的模組和功能

2 通訊模組

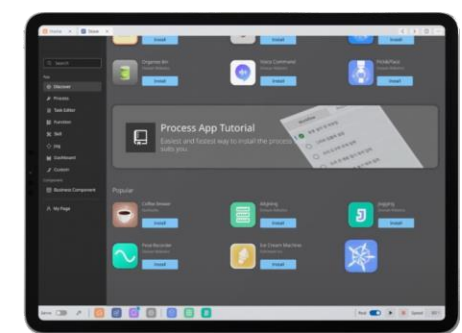
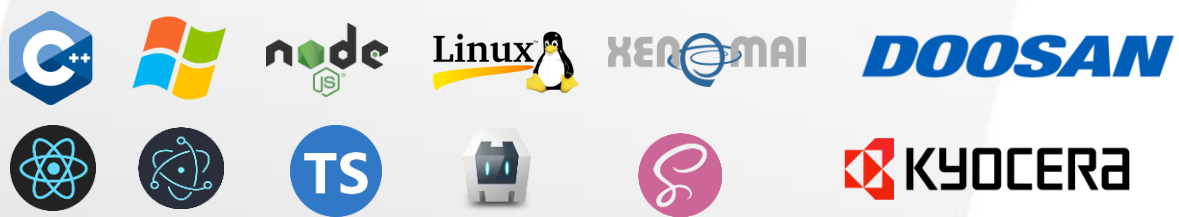
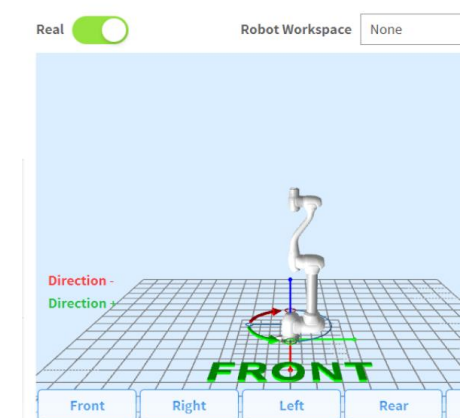
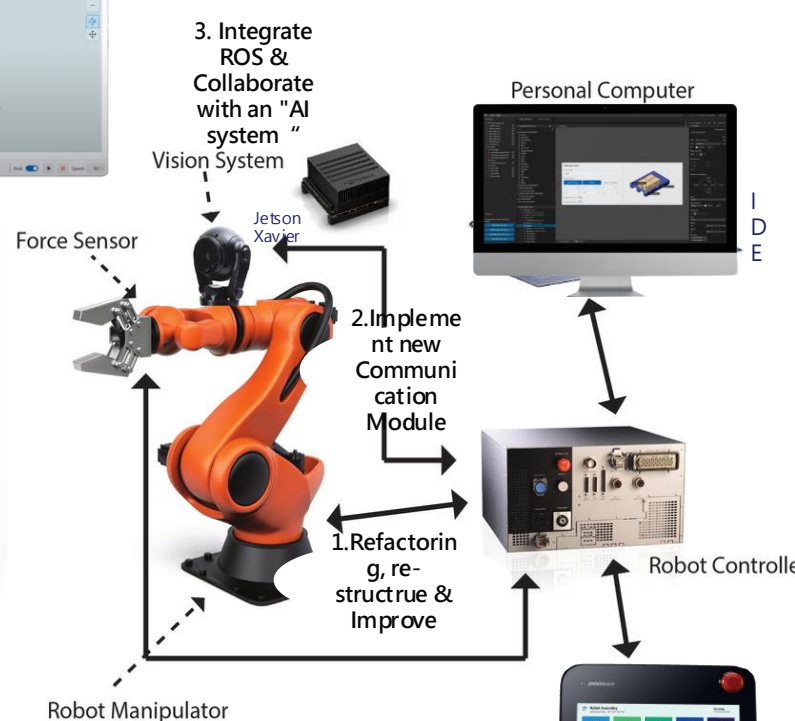
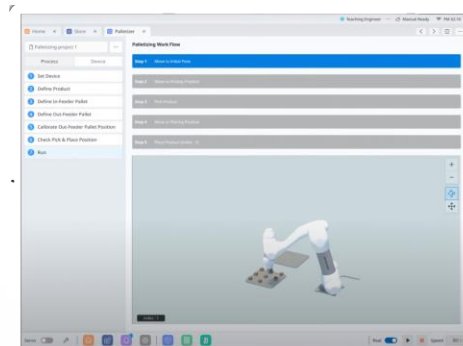
創建、設計、實施並測試系統通訊 (例如, TcpModbusSlave、Profinet) 和使用者通訊 (例如, Focas、串列、Tcp sockets) 的需求

3 機器人操作系統

整合機器人操作系統 (ROS) 和 AI 系統

4 機器人平台

提供一個使用者友善的平台推動高素質工程師的貢獻



全端解決方案



晶片 / PCB



閘道器

- Linux 閘道器
- Android 閘道器
- iOS 閘道器
- Windows 閘道器



雲端 / 本地

- AWS
- Microsoft Azure
- Predix
- 本地部署
 - Meshblu
 - mongoDB



物聯網中介軟體 & 管理應用程式

- 物聯網中介軟體
- 管理員 & 設定應用程式
- 監控應用程式
- 實用程式



應用程式概念 & 演示

- 應用程式示範
- 資料視覺化
- 應用程式概念驗證

PCB 設計 (硬體版 & 電路圖設計)

服務

- 電路圖/PCB 設計
- 訂購 PCB 與材料
- PCB 組裝原型
- 韌體合作
- 邏輯、射頻功能啟動
- 外殼設計與原型製作

軟體工具經驗

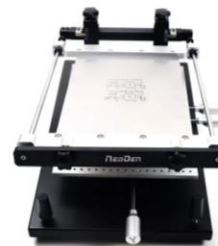
Altium
Designer



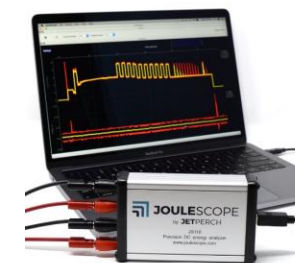
ALTIUM 365

硬體工具經驗

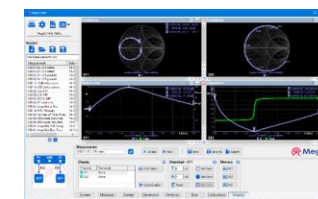
SMT 機器原型



邏輯測量設備



射頻測量設備



外殼原型設計



中間件開發



- 從 Broadcom 移植 BSP 和 Wi-Fi 驅動程式
- 移植 Wi-Fi 擴展產品，包括雙頻和三頻
- 在您的儲存庫結構中設置 Gitlab CI

開源軟體整合



- 與以下開源軟體進行整合：
 - OpenWRT
 - OpenSync
 - RDK-B

軟體品質保證



- 開發測試以證明硬體平台完全功能
- 開發測試以證明低階 API 完全支援
- 執行測試 開發自動化測試框架：
 - 整合測試
 - 系統測試

寬頻技術



- Wi-Fi Mesh
- Wi-Fi 6, 7/4G/5G
- 嵌入式 Linux
- Linux核心模組與驅動程式
- GitLab
- OpenSync

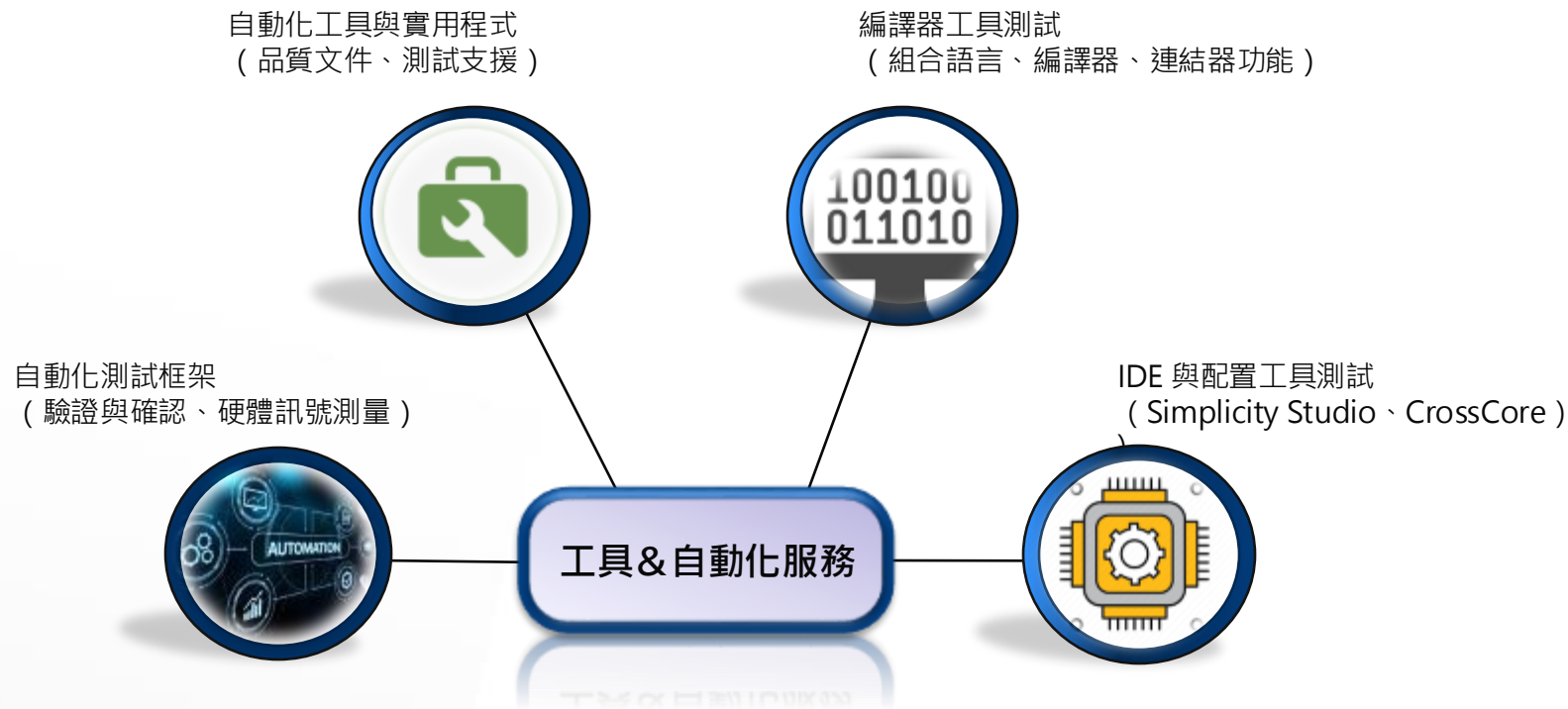
應用程式

- Wifi Mesh
- 遊戲
- 數位資安
- 遠距上班
- 家庭能源
- 家居舒適與物聯網

SoC & 框架



- 需求管理
- 測試管理
- 自動化測試
- 持續整合
- 即時報告 & 測試指標
- 整合資料庫



數位轉型

敏捷開發 & 測試營運

超自動化

無代碼
自動化測試

智慧執行

自主測試

AI 服務

- 電腦視覺 (OCR、異常偵測)
神經語言程式化
(ChatGPT、Azure Bot)
- 機器學習模型優化與訓練
- 整合現成的人工智慧/機器學習模型

開發營運 (DevOps)

- DevOps 開發
- DevOps 遷移

資料工程

- 資料抽取轉換載入 (ETL)
資料管道資料整合

業務分析

我們根據客戶的想法提供彈性的
多用戶服務，例如諮詢

開發與遷移

- 行動/桌面應用程式開發
- 雲端原生開發與重構
- 舊系統遷移
- 現代化系統
- 資料自動化解決方案

舊系統

- AIX 遷移
- 提升&遷移
- 容器化
- 成本管理
- 效能最佳化



THANK YOU!

聯絡我們

11054 台北市基隆路二段189號3樓之3

Tel.: +886 (02) 27320741

